



# CRAFT BEARINGS

Quality Minded

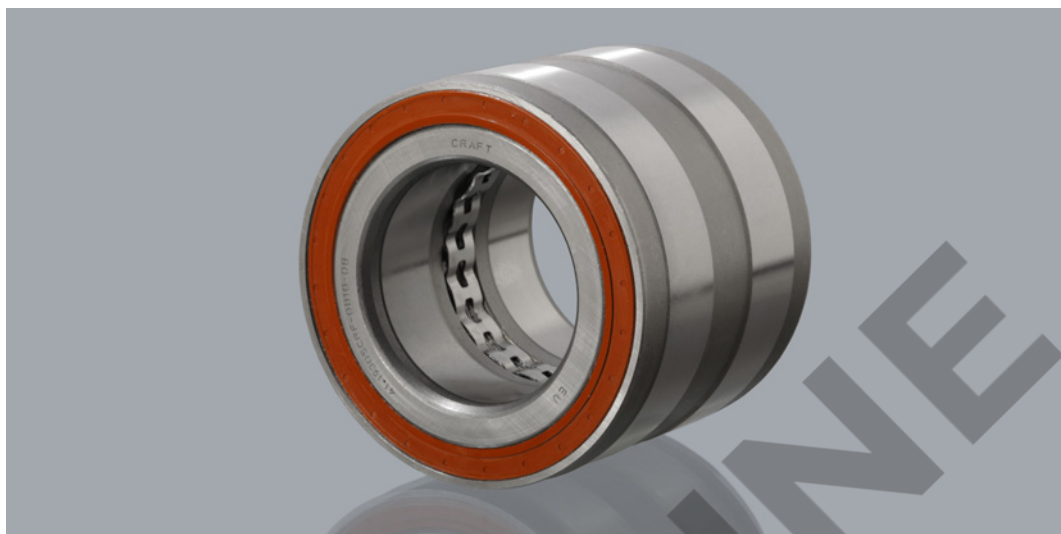


## АВТОМОБИЛЬНЫЕ ПОДШИПНИКИ

## АВТОМОБИЛЬНЫЕ ПОДШИПНИКИ



Автомобильные шариковые подшипники, Подшипники роликовые с коническими роликами, Ступочные подшипники, Ремонтный комплект для ступиц, Ролики, ДАС



### Особенности

CRAFT bearings Automotive предлагает широкий ассортимент автомобильных подшипников для грузовых автомобилей, прицепов, коммерческих транспортных средств и легковых автомобилей. Высокого качества автомобильная продукция CRAFT, над которой производят постоянный контроль, таким образом, гарантируя продукцию, способную противостоять суровым условиям.

### Подшипники роликовые с коническими роликами

Часто используется в осях колес грузовиков. Конические роликовые подшипники могут выдерживать высокие осевые и радиальные нагрузки. При увеличении угла наружного кольца, увеличивается способность подшипника выдерживать осевую нагрузку.

### Автомобильные шариковые подшипники

Это один из самых популярных подшипников. Шариковые подшипники широко используются в грузовиках – коробках передачи скоростей автомобиля и двигателях. Наши автомобильные шариковые подшипники являются 6-ого класса точности.

### Ступочные подшипники

Используются в осях коммерческих автомобилей. В ступочных подшипниках есть сальники, смазки и монтажные кольца, которые необходимы для замены.

### Ремонтный комплект для ступиц

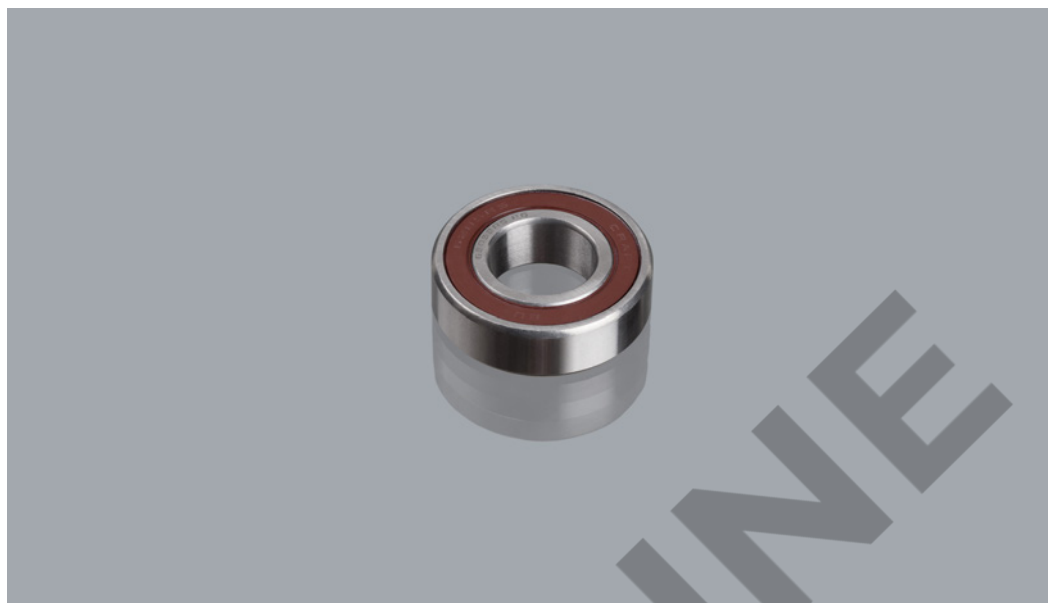
Ремонтные комплекты для ступиц, также используются для автомобильного транспорта осей. Во всех комплектах есть сальники, смазка, монтажные и закрепляющие кольца, необходимые для замены.

### Ролики

Роликовые подшипники и их системы предназначены для однозначных, темдемных и наружных палаток, а также для систем крыш.

### ДАС

Двухрядные радиально-упорные шарикоподшипники предназначены для колес легковых автомобилей.



ISO	ГОСТ	Применение	OEM	SKF	Размеры (мм)	Вес (кг)
608 2RSA	180018 A	MAN	06.31460.9100		8,000/22,000*7,000	0.012
6003 2RSA	180103 A	MAN	06.31440.7000 06.31410.4300		17,000/35,000*10,000	0.037
6200 2RSA	180200 A	MAN	06.31450.4300		10,000/30,000*9,000	0.032
6201 2RSA	180201 A	MERCEDES-BENZ	06.31410.8900 005 981 3425 007 981 6725		12,000/32,000*10,000	0.037
6202 2RSA	180202 A	MAN	06.31410.9000		15,000/35,000*11,000	0.045
6203 2RSA	180203 A	RVI	3544565 1908902 06.31410.9102 51.93410.0110 81.93410.0101 007 981 7325 7702037779		17,000/40,000*12,000	0.066
6204 2RSA	180204 A	DAF	1363775 1905010 06.31419.0026 06.31450.6200 06.31450.1700 000625006204 770620400 0226578	VKT 8952	20,000/47,000*14,000	0.106
6205 2RSA	180205 A	ZF	181335 228836 06.31450.1800 06.31450.4800 906 981 0325 0635 332 194	VKT 8673	25,000/52,000*15,000	0.125
6206 2RSA	180206 A	DAF	06.31450.1900 06.31450.6400 1205222	VKT 8994	30,000/62,000*16,000	0.192
6303 2RSA	180303 A	MAN	06.31460.4302 06.31460.0402 06.31420.3302		17,000/47,000*14,000	0.111
6304 2RSA	180304 A	MAN	181876 06.31460.3102		20,000/52,000*15,000	0.148

ISO	ГОСТ	Применение	OEM	SKF	Размеры (мм)	Вес (кг)
6305 2RSA	180305 A	MAN	1313606 06.31420.3602 06.31420.3603 51.93410.0100 51.93410.0018 51.93410.0030 51.93410.0134 51.93410.0101 51.93410.0099 51.93410.0029 06.31469.0001 51.93410.0100		25,000/62,000*17,000	0.232
6306 2RSA	180306 A	DAF	1652989 243866 1652986 209722 06.31420.3803 06.31420.3822 000625900183 002 341 6316 0531037		30,000/72,000*19,000	0.348





ISO	ГОСТ	Применение	OEM	SKF	Размеры (мм)	Вес (кг)
30204 A	7204 A	MAN	06.32489.0015		20,000/47,000*15,250	0.133
30205 A	7205 A	BPW	7703090098 02.6401.25.00	VKHB 2189	25,000/52,000*16,250	0.157
30206 A	7206 A	RVI	8197270 06.32489.0016 773020600 7703090203		30,000/62,000*17,250	0.240
30207 A	7207 A	ZF	1109957 26799950 09.591.30207 11042 0635 371 005		35,000/72,000*18,250	0.341
30208 A	7208 A	ZF	11043 183232 172266 1104291 1362792 012 981 5705 09 591 30208 06.32489.0017 773020800 0635 371 020		40,000/80,000*19,750	0.420
30209 A	7209 A	RVI	11044 631 981 0005 7703090029 002 343 1209	VKHB 2296	45,000/85,000*20,750	0.499
30210 A	7210 A	MERCEDES-BENZ	06.32489.0047 06.32489.0048 06.32489.0049 81.93420.0218 A0.77302.1000 A0.95913.0210 012 981 9705	VKHB 2167	50,000/90,000*21,750	0.566
30211 A	7211 A	RVI	11097 001.981.6205 773021100		55,000/100,000*22,750	0.731
30212 A	7212 A	MERCEDES-BENZ	06.32489.0055 06.32489.0056 000 7200 30212		60,000/110,000*23,750	0.860
30213 A	7213 A	IVECO	1136410 1905312		65,000/120,000*24,750	1.170

ISO	ГОСТ	Применение	OEM	SKF	Размеры (мм)	Вес (кг)
30214 A	7214 A	ZF	11071 11271 129602 1109964 26800020 06.32489.0018 0635 371 011		70,000/125,000*26,250	1.220
30215 A	7215 A	MAN	18412 1102857 06.32489.0019 06.32489.0059 81.93420.6025 87.52310.1410	VKHB 2168	75,000/130,000*27,250	1.340
30216 A	7216 A	MAN	14611 1126121 26800040 001 981 8505 000 981 0205 50 006 09900 6.691.128.000 06.32489.0020	VKHB 2204	80,000/140,000*28,250	1.600
30217 A	7217 A	ZF	1652119 18459 174717 77545 174631 1109968 09 591 30217 0635 371 014		85,000/150,000*30,500	2.100
30218 A	7218 A	KÄSSBOHRER	1102858 06.32489.0021 06.32480.4800 87.52310.1710 6.691.130.000	VKHB 2248	90,000/160,000*32,500	2.630
30219 A	7219 A	SCANIA	33959		95,000/170,000*34,500	3.170
30220 A	7220 A	RVI	06.32489.0032 06.32480.5000 06.32489.0095 A0.02343.1220 81.93420.0090 004 981 2105 004 981 4905 007 981 0005 09 591 30220	VKHB 2164	100,000/180,000*37,000	3.780
30221 A	7221 A	IVECO	1102864	VKHB 2215	105,000/190,000*39,000	4.510
30304 A	7304 A	IVECO	26800320		20,000/52,000*16,250	0.170
30305 A	7305 A	IVECO	26800330 93803934 93806250	VKHB 2262	25,000/62,000*18,250	0.260
30307 A	7307 A	SAF	177801 26800350 8850842 4.200.0011.00	VKHB 2202	35,000/80,000*22,750	0.507
30308 A	7308 A	MERCEDES-BENZ	1109980 001 981 3105 001 981 5005		40,000/90,000*25,250	0.700
30309 A	7309 A	ZF	177802 1109981 26800370 006 981 4205 001 981 3705 773030900 4.200.0012.00 06.32489.0025 0635 372 007	VKHB 2201	45,000/100,000*27,250	0.940
30310 A	7310 A	SAF	26800380 4.200.0013.00		50,000/110,000*29,250	1.200
30311 A	7311 A	MAN	26800620 26800390 4.200.0014.00 06.32489.0026	VKHB 2198	55,000/120,000*31,500	1.670
30312 A	7312 A	MAN	366305 1357711 1102859 000 981 0505 000 981 8905 001 981 9705 012 981 9205 4.200.0015.00 06.32489.0113	VKHB 2283	60,000/130,000*33,500	1.900

ISO	ГОСТ	Применение	OEM	SKF	Размеры (мм)	Вес (кг)
30313 A	7313 A	MAN	4.200.0016.00 02.6402.65.00 06.32489.0053	VKHB 2304	65,000/140,000*36,000	2.330
30314 A	7314 A	SCANIA	1656100 123263 391289		70,000/150,000*38,000	3.040
30315 A	7315 A	SCANIA	32553		75,000/160,000*40,000	3.540
30316 A	7316 A				80,000/170,000*42,500	4.400
30318 A	7318 A				90,000/190,000*46,500	6.030
30319 A	7319 A				95,000/200,000*49,500	6.520
31310 A	6-27310 A	MAN	06.32499.0025		50,000/110,000*29,250	1.230
31311 A	6-27311 A	ZF	18171 14144 06.32499.0026 0635 375 004		55,000/120,000*31,500	1.580
31312 A	6-27312 A	ZF	174716 06.62499.0087 0635 375 006		60,000/130,000*33,500	1.890
31313 A	6-27313 A	MAN	06.32499.0088		65,000/140,000*36,000	1.890
32010 A	2007110 A	RVI	002 981 1205 006 981 4505 009 981 4105 009 981 6005 50 003 91585 50 003 92236	VKHB 2191	50,000/80,000*20,000	0.370
32011 A	2007111 A	RVI	1101597 7162191 8169268 000 981 9002 002 981 1305 002 981 6605 006 981 5605 007 981 0405 50 003 89250 50 003 92237	VKHB 2060	55,000/90,000*23,000	0.568
32013 A	2007113 A	RVI	7164487 60141947 000 7200 32013 50 006 85691	VKHB 2199	65,000/100,000*23,000	0.646
32017 A	2007117 A	ZF	60115335 06.32481.1200 06.32480.1200 06.32489.0060 06.32489.0091 002 333 6246 50 104 43903 184623 005 981 1405 005 981 1505 015 981 0005 0635 370 014	VKHB 2169	85,000/130,000*29,000	1.300
32018 A	2007118 A	ZF	184623 1699173 7162944 1103228 06.32489.0051 06.32489.0011 004 981 1705 004 981 4305 005 981 5605 006 981 0005 000 7200 32018 50 002 54793 50 104 39301 0635 370 034	VKHB 2170	90,000/140,000*32,000	1.780
32019 A	2007119 A	DAF	06.32489.0012 06.32489.0114 06.32489.0115 000 7200 32019 001 980 2602 002 981 5405 003 981 5105 006 981 4705 50 006 82662 50 102 41096 50 104 39224 AMPA012 0622103	VKHB 2161	95,000/145,000*32,000	1.820

ISO	ГОСТ	Применение	OEM	SKF	Размеры (мм)	Вес (кг)
32020 A	2007120 A	ZF	184625 1905027 93161536 001 981 6405 001 981 7205 004 981 7405 006 981 0405 0699117 1364630 06.32489.0119 0635 370 013	VKHB 2306	100,000/150,000*32,000	1.930
32021 A	2007121 A	ZF	06.32489.0071 06.32489.0116 06.32489.0070 8190538 1415140 003 981 2505 003 981 2705 009 981 9401 002 333 6044 6.691.453.000 0635 370 034	VKHB 2160	105,000/160,000*35,000	2.386
32022 A	2007122 A	KÄSSBOHRER	5001014916 351715 362226 6.691.450.000	VKHB 2281	110,000/170,000*38,000	2.982
32024 A	2007124 A	MAN	1102860 1103360 06.32489.0063	VKHB 2216	120,000/180,000*38,000	3.400
32028 A	2007128 A				140,000/210,000*45,000	5.046
32206 A	7506 A	DAF	183583 5996248 1110000 06.32499.0066 06.32499.0080 A0.02343.2206 A0.77322.0600 000 7200 32206 001 981 1505 001 981 6105 001 981 6505 007 981 7605 55 160 10506 7703090085 09 592 32206 002 333 6266 55 160 16470 55 160 16472 0491899 0164670	VKHB 2016	30,000/62,000*21,250	0.280
32207 A	7507 A	RVI	183684 06.32499.0079 06.32499.0068 319 981 0005 50 003 88284 55 160 10573 09 595 32207 09 592 32207	VKHB 2018	35,000/72,000*24,250	0.420
32208 A	7508 A	RVI	183763 214104 1110002 26800140 7164502 06.32499.0062 06.32499.0063 06.32489.0080 81.93420.0246 55 160 14042 09 592 32208 55 160 14518 55 160 14554 773220800	VKHB 2020	40,000/80,000*24,750	0.555



ISO	ГОСТ	Применение	OEM	SKF	Размеры (мм)	Вес (кг)
32209 A	7509 A	MAN	11137 184593 7011137 183764 7019553 09 592 32209 55 160 16467 55 160 16468 55 160 16469 55 160 10587 55 160 16471 773220900 4.200.0022.00 9985454 06.32499.0067	VKHB 2015	45,000/85,000*24,750	0.576
32210 A	7510 A	RVI	183765 11099 7011099 26800160 1110003 000 981 3605 000 7200 32210 000 7204 32210 001 981 8905 002 981 1905 002 981 2205 005 981 5305 319 981 0405 50 007 88063 50 007 88202 09 590 32210 55 160 10507	VKHB 2017	50,000/90,000*24,750	0.644
32211 A	7511 A	GIGANT	183769 1125929 26800170 06.32499.0001 06.32499.0064 87.52330.0600 87.52330.0610 81.93420.0056 A0.02343.2211 000 981 3305 000 981 9005 000 7200 32211 001 981 8405 001 981 8605 002 981 2405 319 981 0205 55 160 10574 55 160 14519 09 592 32211 10500498	VKHB 2019	55,000/100,000*26,750	0.880
32212 A	7512 A	ZF	11075 1652099 1305878 1125573 8121907 09 595 32212 10500481 26800180 0635 373 008	VKHB 2347	60,000/110,000*29,750	1.200
32213 A	7513 A	MAN	11076 177892 1905311 000 981 4105 4.200.0023.00 06.32499.0003	VKHB 2288	65,000/120,000*32,750	1.480
32214 A	7514 A	GIGANT	1103142 09 592 32214 10500503	VKHB 2284	70,000/125,000*33,250	1.680

ISO	ГОСТ	Применение	OEM	SKF	Размеры (мм)	Вес (кг)
32215 A	7515 A	RVI	11066 14102 177893 1103771 06.32490.1400 06.32499.0005 87.52330.1010 A0.02343.2215 A0.77322.1500 000 981 7405 000 981 8405 001 981 4805 327 981 0305 09 592 32215 773221500	VKHB 2033	75,000/130,000*33,250	1.770
32216 A	7516 A	KÄSSBOHRER	11067 181087 14103 000 981 0305 000 981 2401 000 981 7205 000 981 9405 000 7200 32216 006 981 0605 09 592 32216 09 595 32216 6.691159.000	VKHB 2026	80,000/140,000*35,250	2.000
32217 A	7517 A	MAN	14146 7164544 26800230 000 981 2205 000 7200 32217 002 981 1705 002 981 1805 327 981 0405 327 981 2205 09 592 32217 4.200.0025.00 1524857 06.32499.0007	VKHB 2080	85,000/150,000*38,500	2.500
32218 A	7518 A	MAN	14835 99041057 26800240 1905353 09 592 32218 09 595 32218 4.200.0027.00 99041057 6.691161.000 06.32499.0008	VKHB 2030	90,000/160,000*42,500	3.270
32219 A	7519 A	BPW	181086 33948 1905350 26800250 000 981 2105 09 592 32219 4.200.0026.00 02.6405.95.00 02.6410.28.00	VKHB 2031	95,000/170,000*45,500	3.970
32220 A	7520 A	ROR	123630 1905351 09 592 32220 50.006 82543 99041058	VKHB 2297	100,000/180,000*49,000	4.990
32221 A	7521 A	SAF	26800270 7177004 4.200.0028.00	VKHB 2212	105,000/190,000*53,000	6.100
32222 A	7522 A	BPW	09 592 32222 02.6410.26.00		110,000/200,000*56,000	6.900
32224 A	7524 A	RVI	09 592 32224		120,000/215,000*61,50	8.750
32305 A	7605 A	MAN	93803935 773230500 50 102 51382 06.32490.2700	VKHB 2294	25,000/62,000*25,250	0.380

ISO	ГОСТ	Применение	OEM	SKF	Размеры (мм)	Вес (кг)
32306 A	7606 A	MERCEDES-BENZ	11073 14614 06.32490.2800 06.32499.0112 34.93420.0002 88.93420.6010 A0.02343.2306 A0.77323.0600 000 981 9505 000 7200 32306 001 981 8705 001 981 9505 006 981 5905 001 981 8305	VKHB 2007	30,000/72,000*28,750	0.580
32307						
32308 A	7608 A	MAN	181669 11074 181668 14698 1126887 26800580 06.32499.0015 34.93420.0000 87.52340.0600 A0.85759.6100	VKHB 2001	40,000/90,000*35,250	1.020
32309 A	7609 A	ZF	1194652 11064 1362149 14623 397314 110018 110019 06.32490.3100 06.32499.0013 06.32499.0133 34.93420.0003 81.93420.6051 84.93420.0023 A0.02343.2848 A0.85759.6000 004 981 1305 0773230900 09 595 32309 0140896 0283686 0283684 4.200.003100 6.691.168.000 02.6406.4500 0635 374 006	VKHB 2004	45,000/100,000*38,250	1.470
32310 A	7610 A	BPW	11062 14735 110020 26800600 06.32499.0016 06.32499.0034 81.93420.0131 87.52340.0820 000 7200 32310 001 981 2905 001 981 7405 001 981 8202 006 981 9905 000 981 2005 001 981 7605 09 595 32310 0556289 0626875 02.6410.2500 02.6406.5000	VKHB 2070	50,000/110,000*42,250	1.800

ISO	ГОСТ	Применение	OEM	SKF	Размеры (мм)	Вес (кг)
32311 A	7611 A	SAF	11095 183338 14764 178427 26800610 06.32490.3300 06.32499.0017 34.93420.0001 87.52340.0910 006 981 0805 006 981 6905 006 981 7405 010 981 9305 09 595 32311 0275823 0275828 4.200.0032.00	VKHB 2002	55,000/120,000*45,500	2.290
32312 A	7612 A	SAF	1699340 14836 369624 373784 26800390 110022 011 981 6805 011 981 6905 015 981 7505 09 595 32312 4.200.0033.00	VKHB 2003	60,000/130,000*48,500	2.750
32313 A	7613 A	RVI	14736 09 595 32313		65,000/140,000*51,000	3.340
32314 A	7614 A	BPW	26800640 06.32499.0020 004 981 9805 004 981 9905 005 981 0005 012 981 3205 4.200.0034.00 02.6406.70.00 02.6410.27.00	VKHB 2072	70,000/150,000*54,000	4.090
32315 A	7615 A	IVECO	26800650		75,000/160,000*58,000	4.970
32316 A	7616 A	SAF	123629 4.200.0035.00		80,000/170,000*61,500	5.900
32318 A	7618 A	SAF	4.200.0036.00		90,000/190,000*67,500	8.230
32320 A	7620 A				100,000/215,000*77,500	12.000
32321 A	7621 A				105,000/225,000*81,500	16.000
32924 A	2007924 A	SAF	4.200.1010.00	VKHB 2247	120,000/165,000*29,000	2.210
33008 A	3007108 A				40,000/68,000*22,000	0.330
33009 A	3007109 A				45,000/75,000*24,000	0.420
33010 A	3007110 A				50,000/80,000*24,000	0.460
33011 A	3007111 A	MERCEDES-BENZ	003 981 4305 005 981 4405 007 981 5705 009 981 9305 002 981 9305	VKHB 2156	55,000/90,000*27,000	0.700
33012 A	3007112 A	RVI	183777 50 003 50270 50 006 85835 55 160 10033 002 333 6094 55 160 16784 55 160 16786	VKHB 2045	60,000/95,000*27,000	0.710
33013 A	3007113 A	ZF	183766 50 003 50189 50 006 85836 55 160 11446 50 104 39190 002 333 6095 0635 376 019	VKHB 2047	65,000/100,000*27,000	0.770
33014 A	3007114 A	RVI	183778 06.32499.0109 06.32499.0110 81.93420.6016 005 981 5505 005 981 6905 006 981 7605 50 006 85837 55 160 15839 55 160 16788	VKHB 2044	70,000/110,000*31,000	1.120

ISO	ГОСТ	Применение	OEM	SKF	Размеры (мм)	Вес (кг)
33015 A	3007115 A	RVI	183667 183767 1133049 06.324916900 06.32499.0058 06.32499.0059 06.32499.0180 50 003 50029 50 006 85838 50 104 39171 55 160 10498	VKHB 2046	75,000/115,000*31,000	1.150
33016 A	3007116 A	DAF	0631780	VKHB 2140	80,000/125,000*36,000	1.650
33017 A	3007117 A	MAN	264961 1364631 006 981 9705 006 981 8705 007 981 4905 06.32499.0122	VKHB 2321	85,000/130,000*36,000	1.740
33018 A	3007118 A	RVI	183768 1309570 50 003 50020 50 006 85839 55 160 14319	VKHB 2048	90,000/140,000*39,000	2.250
33019 A	3007119 A	DAF	1104923 06.32499.0036 81.93420.0185 87.52460.1503 000 980 9602 002 981 9005 003 981 8605 0676987	VKHB 2082	95,000/145,000*39,000	2.290
33020 A	3007120 A	MERCEDES-BENZ	1905027 06.32499.0124 06.32499.0125 81.93420.0304 001 980 6602 005 981 8405 005 981 8505 006 981 0105	VKHB 2124	100,000/150,000*39,000	2.390
33021 A	3007121 A	ZF	41800341 06.32499.0096 000 980 9702 003 981 2605 003 981 2805 005 981 4905 0266488 0635 376 003	VKHB 2162	105,000/160,000*43,000	3.050
33022 A	3007122 A	MERCEDES-BENZ	06.32499.0044 06.32499.0151 06.32499.0155 004 981 0705 004 981 0905 005 981 2105 008 981 3505	VKHB 2163	110,000/170,000*47,000	3.890
33108 A	3007708 A	RVI	1905252 50 003 90902 50 030 90902 50 101 36759 50 104 39059	VKHB 2190	40,000/75,000*26,000	0.510
33109 A	3007709 A	RVI	003 981 1105 003 981 1605 003 981 9605 006 981 5705 002 333 6078 002 333 6288	VKHB 2056	45,000/80,000*26,000	0.560
33110 A	3007710 A	VOLVO	1654323		50,000/85,000*26,000	0.600
33111 A	3007711 A	MERCEDES-BENZ	7160360 008 981 3605 000 980 7502 000 981 8302 006 981 8205	VKHB 2059	55,000/95,000*30,000	0.860
33112 A	3007712 A	MAN	06.32499.0195		60,000/100,000*30,000	0.940
33113 A	3007713 A	SAF	4690299 06.32499.0039 06.32499.0073 06.32499.0108 06.32499.0116 003 981 4105 000 981 4518 4.200.0055.00	VKHB 2214	65,000/110,000*34,000	1.300
33114 A	3007714 A	DAF	0069658		70,000/120,000*37,000	1.700

ISO	ГОСТ	Применение	OEM	SKF	Размеры (мм)	Вес (кг)
33115 A	3007715 A	ZF	184678 06.32499.0040 06.32499.0131 06.32499.0189 81.93420.0270 003 981 3205 0221664 0635 376 005	VKHB 2222	75,000/125,000*37,000	1.800
33116 A	3007716 A	GIGANT	1301694 012 981 4005 012 981 4105 017 981 4905 02.6410.24.00 02.6408.80.00 10500572	VKHB 2326	80,000/130,000*37,000	1.900
33117 A	3007717 A	RVI	7164196 001 980 6702 005 981 8305 005 981 8605 005 981 9905 50 006 75250 50 104 39570 50 105 87007	VKHB 2158	85,000/140,000*41,000	2.500
33118 A	3007718 A	GIGANT	7174945 42103253 4.200.1009.00 02.6408.90.00 02.6408.92.00 02.6410.23.00 10500582	VKHB 2331	90,000/150,000*45,000	3.130
33119 A	3007719 A				95,000/160,000*49,000	4.030
33120 A	3007720 A				100,000/165,000*52,000	4.450
33121 A	3007721 A				105,000/175,000*56,000	5.440
33122 A	3007722 A				110,000/180,000*56,000	5.630
331293 A		MERCEDES-BENZ	002 981 9505 003 981 0005 007 981 2505 008 981 5105	VKHB 2155	75,000/115,000*32,950	1.120
331933 A		DAF	06.32499.0043 06.32499.0081 0260204	VKHB 2132	70,000/130,000*57,500	2.830
33205 A	3007205 A	RVI	003 981 1005 003 981 1505 003 981 9505 140 981 0005 006 981 5805 005 981 2205 50 030 90903 50 101 36758 50 018 52654	VKHB 2057	25,000/52,000*22,000	0.215
33206 A	3007206 A	RVI	8582740 06.32499.0065 06.32499.0175 06.32499.0176 50 030 90901 50 030 90068 50 104 39054 50 101 36766	VKHB 2179	30,000/62,000*25,000	0.360
33207 A	3007207 A	SAF	183648 363318 7169935 005 981 0705 014 981 0605 50 006 73467 50 006 90018 50 007 88712 50 104 39055 4.200.0057.00	VKHB 2182	35,000/72,000*28,000	0.550

ISO	ГОСТ	Применение	OEM	SKF	Размеры (мм)	Вес (кг)
33208 A	3007208 A	ZF	1652127 184679 284843 1905261 8582739 06.32489.0002 81.93420.0077 003 981 3905 003 981 7205 004 981 6805 006 981 6205 008 981 7505 50 101 36762 50 104 39056 50 005 46524 02.6407.40.00 10500799 0635 376 023	VKHB 2065	40,000/80,000*32,000	0.716
33209 A	3007209 A	BPW	06.32489.0044 81.93420.0078 003 981 5305 003 981 5705 005 981 4105 004 981 7205 002 333 6131 50 004 37785 50 030 90069 50 004 34273 50 030 90900 50 101 36767 55 160 10587 50 104 39060 0636820 4.200.0063.00 02.6407.45.01	VKHB 2067	45,000/85,000*32,000	0.820
33210 A	3007210 A	DAF	06.32489.0004 06.32489.0041 81.93420.0072 002 981 7905 003 981 8305 004 981 4205 005 981 4005 50 004 42185 50 004 42186 50 004 70672 50 004 70861 50 006 69957 50 104 39057 50 004 42189 0614943	VKHB 2068	50,000/90,000*32,000	0.830
33211 A	3007211 A	MAN	7165686 42492259 004 981 6405 004 981 6505 004 981 6705 006 981 6005 50 005 98486 50 007 86298 50 104 39061 50 104 43519 4.200.0058.00 06.32489.0103	VKHB 2061	55,000/100,000*35,000	1.200
33212 A	3007212 A	SAF	1652563 345835 7160361 06.32489.0045 06.56289.0045 06.32489.0005 02.333 6081 4.200.0064.00	VKHB 2173	60,000/110,000*38,000	1.600

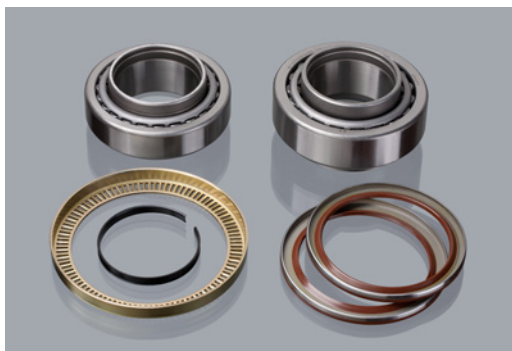
ISO	ГОСТ	Применение	OEM	SKF	Размеры (мм)	Вес (кг)
33213 A	3007213 A	GIGANT	7174946	VKHB 2051	65,000/120,000*41,000	1.910
			06.32489.0006			
			06.32489.0046			
			81.44050.0075			
			81.93420.0080			
			001 980 0902			
			003 981 7405			
			003 981 3705			
			006 981 6305			
			50 004 37786			
			50 004 37791			
			50 008 73122			
			50 104 39065			
			50 101 36769			
			50 100 67672			
			50 103 68899			
			50 103 68900			
4.200.0060.00						
99041045						
02.640765.00						
02.640767.00						
02.6410.22.00						
10500558						
33214 A	3007214 A	ZF	1654326	VKHB 2066	70,000/125,000*41,000	2.170
			1905296			
			003 981 5205			
			003 981 5605			
			003 981 8505			
			006 981 5205			
			004 981 7305			
			002 333 6061			
			002 333 6111			
			50 004 70673			
			50 004 70862			
			50 101 36663			
			50 104 39064			
			50 006 09898			
			06.32489.0106			
			0735 371 465			
			33215 A			
06.32489.0042						
81.44050.0070						
001 980 2702						
002 981 8605						
002 981 8905						
4.200.0070.00						
02.640775.00						
02.6410.29.00						
02.6408.29.00						
33216 A	3007216 A	DAF	50 006 75627	VKHB 2194	80,000/140,000*46,000	3.020
			50 105 87008			
			50 007 85898			
			50 007 85909			
			0556290			
33217 A	3007217 A	BPW	1699339	VKHB 2225	85,000/150,000*49,000	3.700
			41800342			
			02.640785.00			
33220 A	3007220 A	MERCEDES-BENZ	06.32499.0046	VKHB 2165	100,000/180,000*63,000	6.780
			06.32499.0097			
			81.93420.0104			
			003 981 4505			
			004 981 1005			
			008 981 3405			
332330 A		KÄSSBOHRER	005 981 3105	VKHB 2071	70,010/130,000*57,750	2.780
			005 981 3005			
			005 981 8805			
			6.691.383.000			
			6.691.383.000E			
39580/39520 A		VOLVO	20428192	VKHB 2036	57,150/112,712*30,162	1.361
			8151820			
			184088			
			815820			
39581/39520 A		FORD	A 790X 1200 BA	VKHB 2088	57,150/112,712*30,162	1.361
39590/39520 A		MAN	183245	VKHB 2175	66,675/112,712*30,162	1.144
			81.93420.0163			
537/532 A		VOLVO	181338+181402	VKHB 2014	50,800/107,950*38,100	1.497
575/572 A		VOLVO	181124+181125		76,200/139,992*36,512	2.319



ISO	ГОСТ	Применение	OEM	SKF	Размеры (мм)	Вес (кг)
580/572 A		RVI	181299+181125 000 981 5605 002 981 0005 004 981 4605 004 981 4705 004 981 4805 09 599 01082	VKHB 2041	82,550/139,992*36,512	2.200
594/592 A		ZF	181298+181128 191298+181128 5822 303 003	VKHB 2040	95,250/152,400*39,688	2.540
598/592 A		MERCEDES-BENZ	181127+181128 000 981 7505 000 981 7905 001 981 4505	VKHB 2083	92,075/152,400*39,688	2.548
663/653 A		DAF	184794 181280+181281 0174592	VKHB 2043	82,550/146,050*41,275	2.767
683/672 A		DAF	181278 181278+181279 002 333 6006 0174597	VKHB 2042	95,250/168,275*41,275	3.680
7815 A	6-7815 A				75,000/135,000*44,500	2.720
T2ED070 A		SCANIA	8151816 322748	VKHB 2024	70,000/130,000*43,000	2.400
215249/215210 A		SAF	183348 4.200.1007.00	VKHB 2050	75,987/131,975*39,000	2.080
218248/218210 A		ROR	1698580 183351 1524625 291060 002 333 6108 4.200.1006.00 99041035	VKHB 2029	89,975/146,975*40,000	2.515
220149/220110 A		IVECO	1905300	VKHB 2285	99,975/156,975*42,000	2.842



ISO	Применение	OEM	SKF	Размеры (мм)	Вес (кг)
41.03628	DAF	1697346		69,800/120,000*35,000*50,000 70,000/125,000*47,250*51,650	4.150
41.03650	SAF	3.200.2001.51 3.434.3650.00 4.200.2001.00 4.200.2001.01		82,000/195,300*110,000	14.800
41.05052	DAF	1812161 1818003		100,000/148,000*47,250*67,500	5.700
41.05923	DAF	1818004		69,800/120,000*47,250*57,000 70,000/125,000*47,250*57,000	4.700
41.19305	MERCEDES-BENZ	81.93420.0354 81.93420.0344 014 981 9905 014 981 9305 017 981 5005			
41.24482	SCANIA	1413785 1439070 1443078 1476945 1724482	VKBA 5314	68,000/127,000*115,000	6.257
41.39770	RVI	50 104 36014 50 104 39770 504189654		70,000/194,000*112,000	11.300
41.67828	VOLVO	21036050 20484350 20967828		93,800/148,000*61,000	4.563
41.67830	RVI	20518617 20967830 7420518617 7421021381		58,000/110,000*115,000	4.500
41.67831	VOLVO	20967831		68,000/125,000*61,000	4.773
41.83074	DAF	1905487 2996882 7183074 7183075 7189648 7189050 7179751 1400291 1408086	VKBA 5397	90,000/160,000*126,000	10.250
41.93288	MAN	81.93420.0330 81.93420.0288 81.93420.0349	VKBA 5377	70,000/196,000*130,000	13.650
41.93420	MAN	81.93420.0320 81.93420.0342 81.93420.0376 81.93420.6097	VKBA 5408	105,000/160,000*140,000	6.968
2DAC-512165	HYUNDAI	52710-22600 52710-22600B 5271029100 5271029450	BR930273		
2DAC-512192	HYUNDAI	52710-25100	BR930281		
2DAC-512193	HYUNDAI	52710-25000 52710-25001	BR930280		
2DAC-513193	SUZUKI				
2DACF4-100/526	NISSAN	43200-0M000 43200-0M001 43200-4B000	BR930134		
2DACF51143/505	HYUNDAI	52710-22000 52710-22100 52710-22200 52710-22300	BR930175		
2DACF41143/574	NISSAN	27BWK03Bg			
2DACF51143/565	VOLVO	MR493619 30812651	BR930257		
2DACF8-100/495	HONDA	42200-S04-008 42200-SB2-015 42200-SD2-018 42200-SH3-008 42200-SH3-018 42200-SH3-028 42200-SX8-008	VKBA1379		
WKH-6920	TOYOTA	42423-BZ010 9004A-31018 9004A-36012	VKBA6920		



41.03628



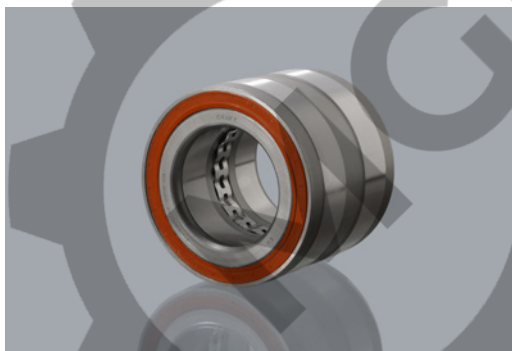
41.03650



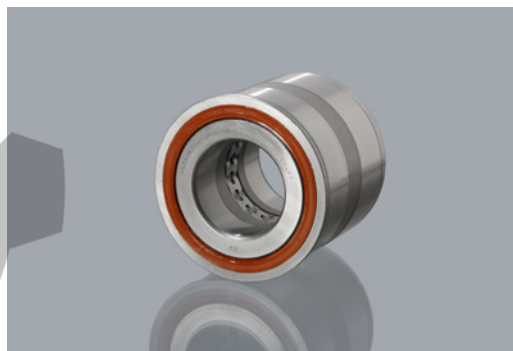
41.05052



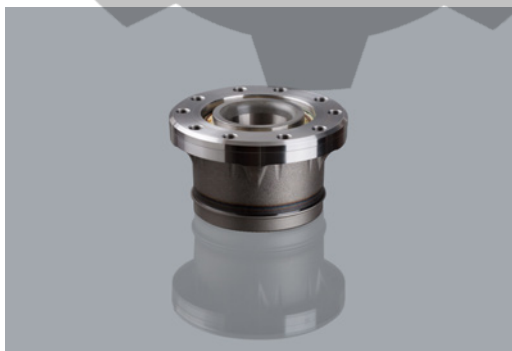
41.05923



41.19305



41.24482



41.39770



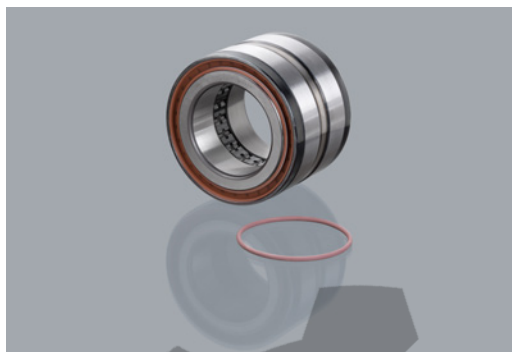
41.67828



41.67830



41.67831



41.80379



41.83074



41.93288



41.93420

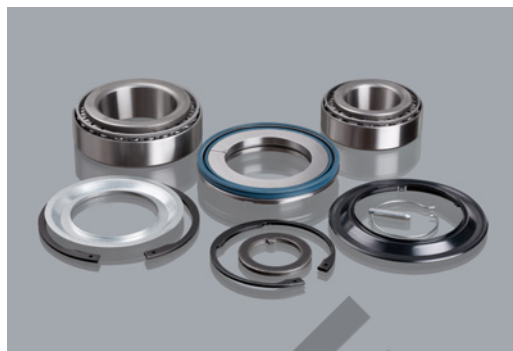
ISO	Применение	Модель	OEM	SKF	SNR	Размеры (мм)	Вес (кг)
43.25736	IVECO	Daily	99825736 93824579	VKBA 3551	R140.13	40.000/73.000*55.000	0.986
43.80066	IVECO	Daily	7180066	VKBA 3552	R140.14	55.000/90.000*60.000	1.374
43.80202	NISSAN	X-Trail, Qashqai	40202-JG01A 40073-0L700 40202-JG000	VKBA 6996	R168.73	28,400/136,000*75,300	2.720
43.80498	VOLKSWAGEN	Transporter IV	7D0498625	VKBA 3406	R140.97	45.000/80.000*45.000	1.510
43.80959	FORD	Transit	634049 5015650 634048	VKBA 959	R140.80	50.800/85.000*17.463	1.106
43.81598	VOLKSWAGEN	Transporter IV	701598625B		R140.98	45.000/80.000*45.000	0.580
43.83406	VOLKSWAGEN	Transporter IV	701498625	VKBA 3406	R154.32	45.000/80.000*45.000	0.720
43.83434	MERCEDES-BENZ	Sprinter	604 330 0025 611 330 0825 2D0498625	VKBA 3434	R140.76	25.000/52.000*22.000	0.582
43.83435	VOLKSWAGEN	LT 28-46	A0179814605 902 350 0068 902 350 1410 2D0501319	VKBA 3435	R154.46	49.000/84.000*48.000	1.300
43.83475	MERCEDES-BENZ	Sprinter	2D0501319A 2D0501319B A0079810405 A0079815505	VKBA 3475	R154.47	50.000/90.000*24.750	1.204
43.83550	TOYOTA	Auris, Avensis, Corolla, RAV 4	43550-02010 332662	VKBA 6874	R169.72	28.000/139.000*76.400	3.404
43.83640	FIAT	Ducato	1346651080 1328046080 1347527080	VKBA 3640 VKBA 3689	R140.17	49.000/84.000*48.000	1.182
43.83641	FIAT	Ducato	332669 332663 1346650080 1328054080 373032	VKBA 3641	R140.38	55.000/90.000*60.000	1.640
43.83642	FIAT	Ducato	1328029080 71729126 71753818	VKBA 3642	R140.37	42.000/75.000*60.000	1.380
43.83646	VOLKSWAGEN	Transporter V, Touareg, Multivan V	7H0401611E 7H0401611H 7L0498611 7H0498611 7H0401611D	VKBA 3646	R154.58	30.000/85.000*45.000	4.170
43.83655	FORD	Transit	4519424 1318154 1318151	VKBA 3655	R152.66	45.000/189.000*93.000	5.962
43.86139	VOLVO		1336139 1471859 1326487 1471854 1223640 30714730 30730828 30714492 30683161	VKBA 3660	R152.62	26.410/78.000/131.000*37.000	2.614
43.86571	FIAT	Ducato	370182 51754942	VKBA 6571	R141.00	42.000/143.000*103.000	4.670
43.86572	FIAT	Ducato	517549410 51754941	VKBA 6572	R140.89	42.000/160.000*103.000	4.490
43.86702	VOLKSWAGEN	Transporter IV	701598625 701598625A	VKBA 3406	R154.33	45.000/80.000*45.000	0.894
42.098033	BPW		09.801.02.72.0 09.801.02.33.0	VKBA 5521		50,000/110,000*42,250 80,000/130,000*37,000	5.110
42.098034	BPW		09.801.06.89.0 09.801.02.34.0	VKBA 5522 VKBA 2422		90,000/150,000*45,000 65,000/120,000*41,000	6.640

ISO	Применение	Модель	OEM	SKF	SNR	Размеры (мм)	Вес (кг)
42.343012	SAF		4.200.1016.02 3.434.3012.00			120,000/175,000*123,000	6.650
42.343016	SAF		3.434.3016.00			65,000/120,000*41,000 89,975/146,975*40,000	5.650
42.343018	SAF		3.434.3018.00			82,000/138,000*51,750	5.850
42.343019	SAF		3.434.3019.00				5.058





42.098033



42.098034



42.343012



42.343016



42.343018



42.343019



43.25736



43.80066



43.80202



43.80498



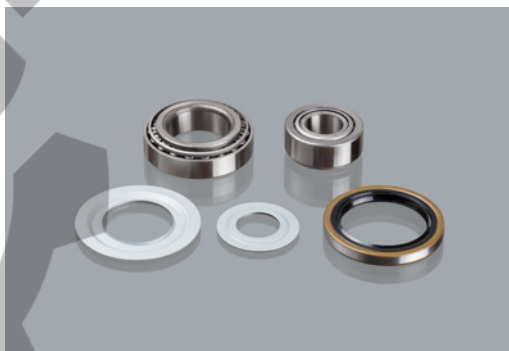
43.80959



43.81598



43.83406



43.83434



43.83435



43.83475





43.83550



43.83640



43.83641



43.83642



43.83646



43.83655



43.86139



43.86571



43.86572



43.86702



ISO	OEM	Применение	Вес (кг)
55.0091	4038080090	EDSCHA	0.024
55.1001			0.030
55.1158	1026011	CHMITZ	0.030
55.1168			0.032
55.1300	4038081301	EDSCHA	0.037
55.3004	83004	EDSCHA	0.023
55.3367	801583	KOGEL	0.032
55.3968	801584	KOGEL	0.026
55.4241	SPRT0028W		0.165
55.6740			0.023
55.6741	1016741	EDSCHA	0.044





55.0091



55.1001



55.1158



55.1168



55.1300



55.3004



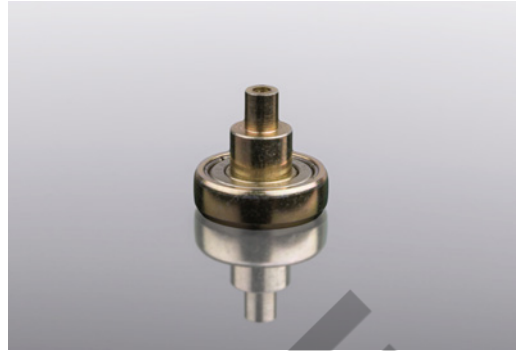
55.3367



55.3968



55.4241

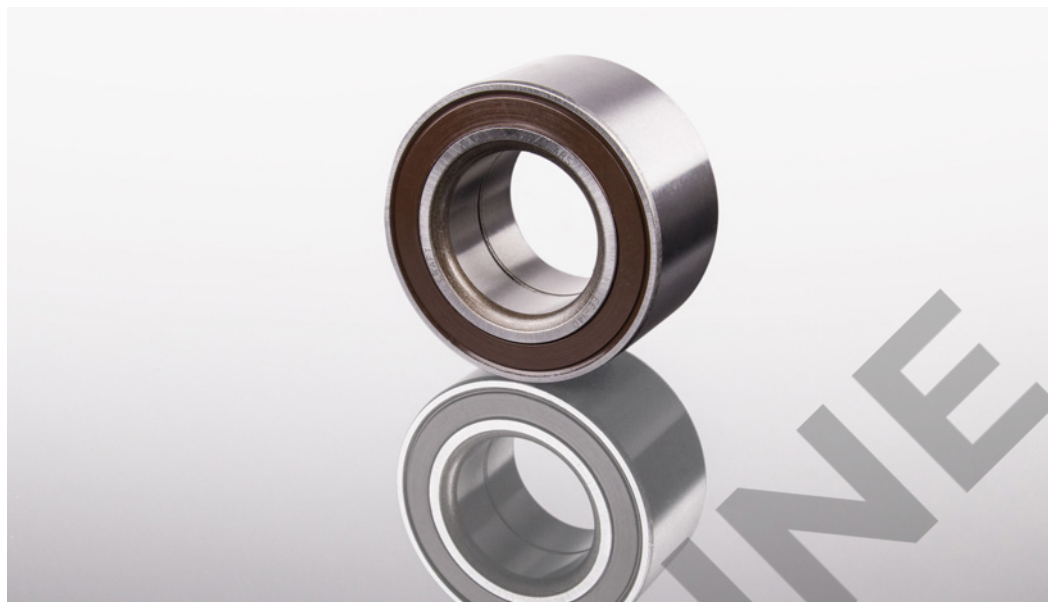


55.6740



55.6741





ISO	ГОСТ	d	D	B	C	Применение	Модель	OEM	SKF
DAC27520045/43		27	52	45	43	NISSAN			
DAC27600050		27	60	50	50	NISSAN			
DAC28580042		28	58	42	42	SUZUKI	SK410		
DAC28610042		28	61	42	42	TOYOTA	COROLLA GTI AE92 1.6X 16V 87-		VKBA1346
DAC30500020		30	50	20	20				
DAC30540024		30	54	24	24				
DAC30600037	6-256706	30	60	37	37	SKODA			
DAC34640037	256907	34	64	37	37	OPEL	VECTRA A 1988-1995	09267-34001	BA2B309726
DAC34660037		34	66	37	37	CHEVROLET	ASTRA COMBO CORSA TIGRA VECTRA WIND	90447280	BAHB636114A
DAC34670037		34	67	37	37	OPEL	MERIVA C 2003 UP TO 2007 COMBO 1.4, 1.6, 1.7D. CORSA C 2000 UP TO 2007 TIGRA 2004 UP TO 2007 VECTRA CORSA II 2000 UP TO 2006	93362342	VKBA3600
DAC35650035		35	65	35	35	CHRYSLER			
DAC35660037	256807	35	66	37	37	CHRYSLER			BAHB311309; BAHB0023
DAC35680037	256807	35	68	37	37	SAAB	600	X044193140, SE127140301A, RF14030102, 7634573, 5941798, 7634573, 59417980, 4419314, 4412983, 0076345730	BAHB633967
DAC36680033		36	68	33	33	SUZUKI	SWIFT 1.0 86-89,1.3 84-89, GTI 1	09267-36001, 2	VKBA1930; BAH0087
DAC37720037	256908	37	72	37	37	PEUGEOT	206	7703090353, 7700822985, 7700800051, 82374669	BAH0012
DAC38700037		38.1	70	37	37	KIA	VISTO 1.0 RIO	51720-02000, 51720-29150, 51720-25000, 51720-29400	BAHB636193C
DAC38700038		38	70	38	38	DAEWOO	CHARADE TJ7100		
DAC387100392		38	71	39	39	TOYOTA	YARIS 99-	90369-38021, 38022	VKBA3929
DAC38710233/30		37.99	71.02	33	30	TOYOTA	PASEO (USA 91-, EUROPA 95-), Corolla, Tercel (90-94)	90369-38006	
DAC38720040		38	72	40	40	HONDA	44300-SB-3-961/2 CIVIC		VKBA1377
DAC38720236/33		37.99	72.02	36	33	TOYOTA	90369-38010/11 Corolla 1.6 lt, Sprinter	90369-38011, 90363-38006	VKBA1191

ISO	ГОСТ	d	D	B	C	Применение	Модель	OEM	SKF
DAC38730040		38	73	40	40	HONDA	ACCORD CF3/CF4/CF5/ CL1/CL3, AVANCIER TA1/ TA2/TA3/TA4, TORNEO CF3/CF4/CF5	44300S0E008, 44300- S0E-008, 44300- SX1-008, 14130404, 44300S., WB2026, J4714040	
DAC38740036/33		38	74	36	33	MAZDA	323, PROTEGE	40210-50Y00, 40210-50Y05, 1N00-33-047, 90369-38003	
DAC38740050		38	74	50	50	NISSAN	SUNNY B12, ALMERA N13 1986-1990		
DAC38740236/33		37.99	74.02	36	33	TOYOTA	RAV4, Caldina ('97)	90369-38002 90369-38003	BAH0041
DAC39680037	537808	39	68	37	37	VOLKSWAGEN		H001-26-151, 811407625	BA2B309692; BAHB311315BD
DAC39720037		39	72	37	37	BMW	318TDS E30/36 318TDS Suspension Reforzada		
DAC39740039		39	74	39	39	OPEL	LACETTI LEGANZA, REZZO	90425658, 926739004, 94535259, 90510542	BAHB636096A
DAC39740236/34		39.1	74.02	36	34	KIA	CERATO 2004/2008	51720-2D000, 51720-2D100	VKBA6812
DAC40720036/33		40	72	36	33	SUZUKI	AERIO/LIANA IGNIS SWIFT	09267-40001	
DAC40720037		40	72	37	37	VOLKSWAGEN	POLO CLASSIC (6KV2) 1995-2002 CADDY II (9K9B) 1995-2004 GOLF II 1983-1992 GOLF III (1H1) 1991-1997 PASSAT B3/B4 1988-1996 PASSAT VARIANT B3/B4 1988-1996	357407625 (A) (D) (E)	BAHB311443B
DAC40740036/34		40	74	36	34	MITSUBISHI	Montero(Pajero), PROTON	MB808442	
DAC40740036		40	74	36	36	MITSUBISHI	LANCER, SUZUKI GRAND ESCUDO	MR519097, 40210-4M400	
DAC40740040		40	74	40	40	SKODA	OCTAVIA I 1996-2010	DAC407440CS77	BAHB636060C
DAC40740042		40	74	42	42	TOYOTA	Celica, Corolla	90363-40066	
DAC40750037		40	75	37	37	VOLVO	S40 I 1996-2004	EC01-26-139A	BAHB633966
DAC40800036/34		40	80	36	34	MITSUBISHI	CARISMA DA 1995-2003 CHARIOT/SPACE WAGON GRANDIS N33W/N43W 1992-2000 EXPO N44 1991-1996 EXPO-LRV N21/N24 1991-1995 SPACE RUNNER N11W/ N18W/N21W 1991-1998 SPACE STAR DG1A/ DG3A/DG4A/DG5A 1998-2004	MB303865	BAHB636187
DAC408000381		40	80	38.1	38.1	SIMCA	TALBOT 150, 1100, 1200, 1307, 1308, 1309, 1510, ALPINE, BAGHEERA, HORIZON, MATRA, MINXSOLARA	005 700 5700 , 001 754 0300 , 05 21 550 900	443096B
DAC41680040/35		41	68	40	35	SUZUKI	JIMNY 4WD 98- SAMURAI, VITARA	09267-41001	
DAC42720038/35		42	72	38	35	SUBARU	FORESTER S10 1996-2002 FORESTER S11 2001-2007 IMPREZA G10 1992-2002 IMPREZA G11 2000-2007 LEGACY B10 1989-1994 B11 1993-1998	28316-AE000	VKBA3235
DAC42750037	256708	42	75	37	37	BMW			309245.00
DAC42760038/35		42	76	38	35	NISSAN	AXXESS M11 1989-1994 BLUEBIRD U13 1991-1995 MAXIMA/CEFIRO A32 1994-2000 PRIMERA P10 1990-1996 PRIMERA P11 1996-2001	72GB1238A1A , 72GB1238A2A , 72GB1238AA	309945A
DAC42760039		42	76	39	39	CHRYSLER	PT CRUISER 2001-2009	52710-26530	

ISO	ГОСТ	d	D	B	C	Применение	Модель	OEM	SKF
DAC43760043		43	76	43	43	NISSAN	ALMERA TINO V10M 1998-2003 ALTIMA L31 2001-2006 MAXIMA A34 2003-2008 MAXIMA/CEFIRO A33 1998-2006 PRIMERA P12 2001-2007 SERENA C24 1999-2004 X-TRAIL T30 2000-2006	40210-3Z000, 40210-2Y000, AU09083LL, L260, 43BWD12A	
DAC43790041/38		43	79	41	38	HONDA	BALLADE 1997-2000 CIVIC COUPE EJ1 1993-1995 ; EJ9/EK1/ EK3/EK4 1995-2001 ; EU/ EP/ES 2001-2006 ; GX EN1/EN2 1999-2005 ; FERIO EG#/EH1/EJ3 1991-1995 ; FERIO EK#/ EJ9 1995-2001 ; FERIO ES1/ES2/ES3 2000-2006 CR-V RD1/RD2 1997-2001 CR-X DELSOL EG1/EG2/EJ4 1992-1998 DOMANI MA4/MA5/MA6/MA7 1992-1996	44300-S04-A02	VKBA3246
DAC45840039		45	84	39	39	MERCEDES BENZ	ES124, 190C-CLASS CL203, S202, S203, W202, W203CLC- CLASS, CLK (A208) (A 209) (C 208) (C 209) E-CLASS (A124) (C124) (W124) (W210) SL (R129) SLK (R171) ; FERIO ES1/ES2/ES3 2000-2006 CR-V RD1/ RD2 1997-2001 CR-X DELSOL EG1/EG2/EJ4 1992-1998 DOMANI MA4/MA5/MA6/MA7 1992-1996	202 981 01 27 , 124 980 00 16 , 001 981 04 27 , 9609594780 , 9503562080 , 3326.45 , 3326.38	BAHB309797C
DAC45840042/40		45	84	42	40	ACURA	MDX , RSX , TSX		B-DE0994
DU25520037	537905	25	52	37	37	CHEVROLET	AVEO	3730.21 , 3730.27, 4247.25, 95496453, 95608940, 7703090253, 7703090416, 7703090433	BT2B445539CC
DU27530043		27	53	43	43	VAUXHALL	CORSA MK II CORSAVAN MK II TIGRA TWIN TOP	9196286 , 1604007 , 9156695	VKBA3601
DU34640037		34	64	37	37	DAEWOO	CIELO 1.5 KALOS 1.4 LANOS 1.4 Y 1.5 SOHC LEMANS NEXIA W/O ABS CIELO 1.8 W/O ABS	328100 , 328104 , 90065431 , 90279331 , 2108-3103020	BA2B309726A; 309726 DA
DAC38640036/33		38	34	36	33	TOYOTA	Corolla (100) Wagon - 1.8 Familiar 115cv Corolla (110) Wagon - 1.8 i Familiar 110cv Corolla (110) Wagon (fab. Japon) - 1.8 i Familiar 115cv Celica (ST18) - 2.0 Turbo 201cv , 2.0 Turbo 201cv	90369-38018	



ISO	ГОСТ	d	D	B	C	Применение	Модель	OEM	SKF
DAC4382004		43	82	45	45	TOYOTA	Camry (MCV/SXV20) - 3.0 i V6 Berlina 190cv, 2.2 i Berlina 136cv, 2.2 i Berlina 136cv Camry (SX/VC10) Berlina - 3.0 i V6 188cv, 2.2 i 136cv, 2.2 i 136cv, 3.0 i V6 188cv Camry (SX/VC10) Familiar - 2.2 i 136cv, 2.2 i 136cv, 3.0 i V6 188cv, 3.0 i V6 188cv MR 2 - 2.0 i Coupe 160cv, 2.0 i Coupe 140cv, 2.0 i Coupe 140cv, 2.0 i Coupe 156cv, 2.0 i Coupe 175cv Picnic - 2.0 i 129cv, 2.0 i 129cv, 2.2 TD 90cv		VKBA3237
DU43790045		43	79	45	45	INFINITI			GRW274
DU40750050		40	75	50	50				
DU42800038		42	80	38	38	ISUZU		43210-0W000	GRW190







